



AUTELCOM[®]
GLOBAL SERVICE

Esperienza, Innovazione, Global Service.

Al passo con la tecnologia.

Chi siamo

Autelcom S.p.A propone servizi e soluzioni innovative per impianti tecnologici e Facility Management in ambito civile ed industriale per clienti retail, residenziali, della GDO e della logistica industriale.

Fondata nel 1981 a San Giovanni Teatino (CH) dalla famiglia Di Nicola che ancora oggi ne tiene le redini, attualmente l'azienda è leader nel settore delle telecomunicazioni e del Facility Management con dieci sedi operative in tutta Italia e una crescita costante del fatturato globale anno dopo anno.

Oggi l'Azienda presenta al suo interno uno Staff di esperti professionisti alla guida di oltre 200 tecnici specializzati su tutto il territorio nazionale.

In qualità di General Contractor sempre più ci viene richiesta dai nostri clienti una gestione Global Service di immobili civili e industriali aggiungendo alla nostra offerta impiantistica anche lavori di ristrutturazione degli spazi e lavori edili di manutenzione straordinaria per soluzioni chiavi in mano. Ci mostriamo come interlocutori unici verso il cliente finale in grado di occuparci del progetto e degli interventi per tutto il ciclo di vita del cantiere dalla progettazione alla consegna finale dei lavori.

In qualità di Global Service proponiamo anche manutenzione e gestione integrata degli impianti, implementando piani di manutenzione predittiva che permettono al cliente di ridurre gli interventi straordinari ed i relativi costi di manutenzione, favorendo la riduzione dei guasti ed il risparmio energetico.

La tipologia degli impianti da noi gestiti, sia in ambito civile che industriale, include condizionamento e ventilazione, riscaldamento e termoidraulica, elettrico e antincendio, videosorveglianza e antintrusione, efficientamento energetico e impianti FER, manutenzioni edili e ristrutturazioni immobili per soluzioni chiavi in mano, radio mobile e 5G, telecomunicazioni su rete fissa e mobile, trasmissioni e reti di accesso.

Autelcom S.p.A. si distingue per la completezza della propria offerta, curando la progettazione, fornitura, installazione, manutenzione, presidio e reperibilità h24 di tutta la gamma degli impianti tecnologici offerti oltre a svolgere attività di analisi e realizzazione di interventi mirati all'efficientamento energetico secondo il modello E.S.Co di cui ha conseguito certificazione accreditata UNI11352.

La nostra crescita

Affidabilità, rapidità, trasversalità e innovazione tecnologica: sono questi i punti di forza che hanno reso negli anni Autelcom S.p.A. una realtà di successo su tutto il territorio nazionale con dieci sedi operative.

Grazie a investimenti costanti nella formazione dei lavoratori, all'ottenimento di certificazioni sempre nuove e che guardano a un futuro sempre più sostenibile, allo sviluppo di piani di innovazione tecnologica, Autelcom S.p.A. ha ampliato progressivamente le proprie competenze professionali per anticipare gli andamenti e le richieste di un mercato in continua evoluzione: alla progettazione, installazione, collaudo, manutenzione e presidio di impianti di telecomunicazione di rete fissa e mobile da cui l'Azienda è partita nei primi anni, ormai con successo aggiungiamo gli stessi servizi per impianti di condizionamento e ventilazione, riscaldamento e termoidraulica, elettrico e antincendio,

videosorveglianza e antintrusione, efficientamento energetico e impianti FER, ristrutturazioni immobili per soluzioni chiavi in mano.

Dopo oltre quarant'anni dalla sua nascita, Autelcom S.p.A. mantiene crescita e sviluppo costanti grazie a investimenti in strutture, attrezzature, flotta aziendale, certificazioni accreditate e formazione continua di professionisti già altamente qualificati. L'obiettivo è da sempre la massima soddisfazione del cliente in ogni fase del processo produttivo, nel pieno rispetto delle normative vigenti in materia di sicurezza e salute dei lavoratori. Per Autelcom S.p.A. i temi riguardanti sostenibilità ambientale, economica e sociale rappresentano i tre pilastri fondamentali per guidare il cambiamento, donando un futuro migliore alle nuove generazioni.

Su tutto il territorio nazionale.

10 sedi per essere sempre al fianco dei nostri Partner

Progettazione esperta, rapida capacità d'intervento e innovazione tecnologica fanno di questa realtà il partner ideale per ogni tipo di richiesta ed esigenza impiantistica ed edile. La presenza capillare sul territorio è una leva competitiva fondamentale per Autelcom che ha una

struttura in grado di rispondere con efficacia ed in tempi estremamente rapidi alle molteplici richieste dei propri clienti, grazie alla presenza di 7 sedi operative e 3 sedi logistiche.

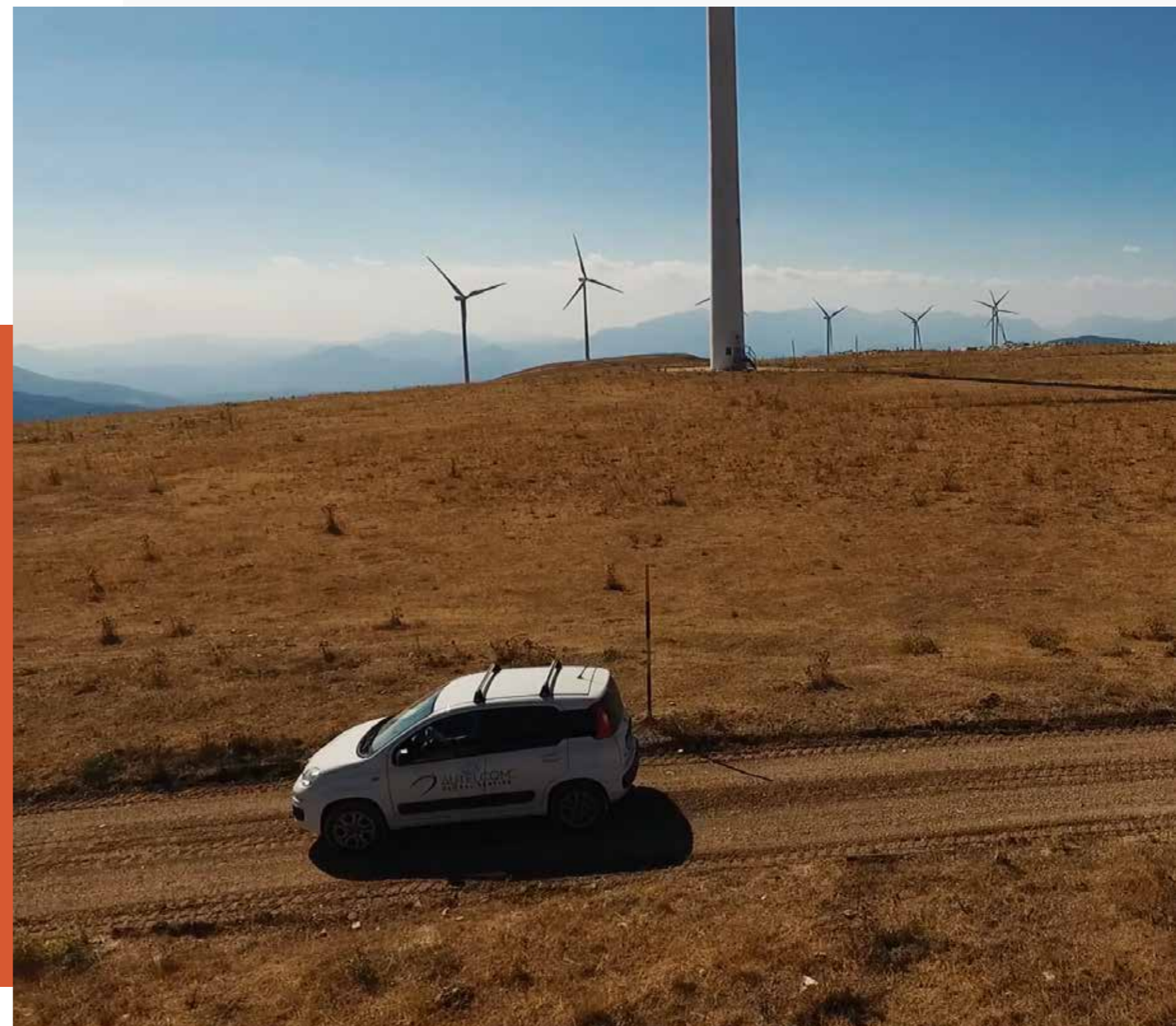


Sede Legale
Pescara - Via Cetto Ciglia 8, 65128

Sede Amministrativa e Operativa
San Giovanni Teatino (CH) - Via Po 95, 66020

Sedi Operative
S. Giovanni Teatino (CH) - Via Aterno 150/152, 66020
Roma (RM) - Via Claudio Villa 63, 00128
Asti (AT) - Via Pigafetta 3, 14100
Minerbio (BO) - Via Iv Novembre 48, 40061
Guardamiglio (LO) - Via Don Milani 11/A, 26862
Prato (PO) - Via Adriano Zarini 30, 59100

Sedi Logistiche
Mussolente (VI) - Via Tenente G. Guglielmini 6, 36065
Valtopina (PG) - Via Gallano 11/A, 06030
Pieve A Nievole (PT) - Via Ponte Monsummano 53



Servizi e impianti

Ci occupiamo dei nostri clienti in tutte le fasi

- Progettazione preliminare ed esecutiva impiantistica in modalità convenzionale
- Progettazione architettonica, strutturale e impiantistica con modellazione BIM secondo normativa UNI 11337
- Fornitura
- Installazione
- Posa in opera e collaudo
- Manutenzione preventiva, correttiva e straordinaria
- Presidio e Reperibilità h24



Condizionamento e ventilazione

- Impianti di condizionamento ad uso industriale (Gruppi Frigo, Impianti VRV o VRF a pompa di calore, ad espansione diretta e/o idronici)
- Impianti di condizionamento a pompa di calore ad uso civile (Split, Fan Coil)
- Installazione e noleggio di Gruppi Frigo ad uso industriale
- Impianti di Ventilazione Meccanica Controllata (VMC) per ricambio aria e recupero di calore
- Impianti Free Cooling
- Impianti Unità Trattamento Aria (UTA)

Riscaldamento e termoidraulica

- Impianti di riscaldamento ad uso industriale (Centrali Termiche)
- Impianti di riscaldamento ad uso civile (Caldaie a gas, Caldaie a condensazione)
- Impianti idrici
- Impianti sanitari

Elettrico e antincendio

- Impianti elettrici ad uso industriale
- Impianti elettrici ad uso civile
- Relamping LED
- Cabine MT/BT
- Gruppi elettrogeni
- UPS
- Noleggio Gruppi Elettrogeni ad uso industriale
- Montaggio Locker (armadietti automatici che fungono da punti di giacenza e ritiro dei pacchi lasciati dai corrieri)
- Impianti antincendio
- Lavori di adeguamento per ottenimento o rinnovo CPI (Certificato Prevenzione Incendi)

Videosorveglianza e antintrusione

- Impianti di videosorveglianza civili e industriali
- Impianti di videosorveglianza urbana
- Impianti antintrusione civili e industriali
- Telecontrollo da remoto con dispositivi mobili
- Videosorveglianza Wi-Fi

Efficientamento energetico e Impianti FER (alimentati da Fonti di Energia Rinnovabile)

- Impianti fotovoltaici isolati (stand-alone)
- Impianti fotovoltaici connessi in rete (grid-connected)
- Impianti fotovoltaici di ricarica dei veicoli elettrici con colonnine fotovoltaiche di ricarica
- Solare termico per produzione di acqua calda sanitaria (ACS)
- Solare termico per riscaldamento e raffrescamento di ambienti domestici
- Solare termico per sistemi integrati produzione ACS e riscaldamento ambiente
- Solare termico per riscaldamento piscine
- Carbon Free per decarbonizzazione delle centrali termiche industriali con installazione di impianti a pompa di calore per riduzione impatto ambientale
- Sistemi di gestione Building Management System (BMS) in modalità SMART BUILDING e relativa sensoristica per monitoraggio consumi energetici

Manutenzioni edili, da fabbro e ristrutturazioni immobili per soluzioni chiavi in mano

- Tinteggiatura pareti
- Posa in opera pareti in cartongesso, controsoffitti e pavimenti
- Impermeabilizzazione coperture
- Cappotti termici per isolamento involucri esterni
- Lavori di insonorizzazione
- Sostituzione sanitari
- Installazione maniglioni antipanico
- Montaggio porte REI
- Montaggio portoni industriali automatici
- Montaggio infissi
- Montaggio cancelli automatici
- Opere da fabbro
- Opera da falegname

Radio Mobile e 5G

- Ricerca sito e ottenimento permessi necessari dagli Enti
- Progettazione e realizzazione impiantistica ed edile
- Demolizione stazioni radio base e ripristino ante-operam
- Realizzazione ponti radio
- Installazione apparati radiomobile
- Realizzazione Impianti 5G
- Sostituzione apparati di condizionamento e freecooler su shelter in servizio
- Sostituzioni stazioni di energia su shelter in servizio

Telecomunicazioni su rete fissa e mobile

FONIA & WIFI

- Telefonia di base (apparati e centralini telefonici)
- Fonia su IP
- Sistemi e coperture Wi-Fi

NETWORKING

- Cablaggi strutturati in rame e fibra ottica
- Soluzioni integrate fonia/dati
- Gestione e sicurezza - firewall
- Attivazioni ADSL/HDSL

Trasmissioni e reti di accesso

- Realizzazione infrastrutture nelle Sale Dati
- Strutture di Fila ST-EU2009/2016
- Canalizzazioni ottiche aeree, passatoie e canalizzazioni metalliche per alimentazioni in centrali TIM
- Raccordi Ottici per cliente TIM e relativi OLO
- Up-Grade da 1 Gba 10 Gbsu apparati Huawei e Nokia
- Collaudi Ottici di apparati e cablaggi



Aumentare le SOA aumenta le opportunità



OG1	V	fino a 5.165.000€	Edifici civili e industriali
OG9	IV-bis	fino a 3.500.000€	Impianti per la produzione di energia elettrica
OG10	I	fino a 258.000€	Impianti per la trasformazione alta/media tensione e per la distribuzione di energia elettrica in corrente alternata e continua ed impianti di pubblica illuminazione
OG11	VI	fino a 10.329.000€	Impianti tecnologici
OS3	II	fino a 516.000 €	Impianti idrico-sanitari, cucine, lavanderie
OS5	II	fino a 516.000 €	Impianti pneumatici e antintrusione
OS17	V	fino a 5.165.000 €	Impianti Linee telefoniche ed impianti di telefonia
OS19	V	fino a 5.165.000 €	Impianti di reti di telecomunicazioni e di trasmissione dati
OS28	III-BIS	fino a 1.500.000 €	Impianti termici e di condizionamento
OS30	III-BIS	fino a 1.500.000 €	Impianti interni elettrici, telefonici, radiotelevisivi e televisivi

Progettiamo in 3D con Building Information Modeling (BIM)



Progettazione sostenibile

Modellazione tridimensionale in BIM secondo la normativa UNI 11337

Il mondo del General Contractor sta vivendo una rapida evoluzione, guidata dalla digitalizzazione e dalla necessità di integrare il Building Information Modeling (BIM).

Dal 1° gennaio 2025, l'applicazione della metodologia BIM diverrà obbligatoria per le gare d'appalto con un importo superiore a 1 milione di euro e Autelcom S.p.A. è già pronta.

In generale il BIM per i nostri committenti consente la definizione delle esigenze e delle regole e la gestione di tutte le attività del processo costruttivo.

Con il suo BIM Specialist Autelcom S.p.A. si occupa della creazione e dello sviluppo del modello 3D e della successiva estrazione della documentazione 2D dei dati di computo di un progetto.

Autelcom S.p.A. svolge anche l'analisi tecnica strutturale, impiantistica e di sostenibilità ambientale. Il suo BIM Manager gestisce il modello BIM in tutte le discipline, coordinando le attività dei BIM Specialist, occupandosi inoltre dell'organizzazione del progetto, gestendo i ruoli e le fasi previste e individuando le interferenze, riassegnando all'interno del team di progetto la loro correzione.

Autelcom S.p.A. è specializzata nelle opzioni Building o Infrastructure:

- La specializzazione in Building riguarda la progettazione, la realizzazione e la gestione di edifici in campo residenziale, culturale e amministrativo, sportivo, produttivo, commerciale e nell'ambito della pianificazione territoriale. Questa specializzazione è ulteriormente suddivisa nei tre ambiti disciplinari architettonico, strutturale e impiantistico;
- Infrastructure riguarda invece la progettazione, la realizzazione e la gestione di infrastrutture quali strade, ferrovie, reti tecnologiche, opere portuali e tutti gli interventi che hanno una forte interconnessione con il territorio nel quale sono inserite.

Quali sono i vantaggi

L'applicazione dei metodi progettuali secondo le procedure del BIM offre molti vantaggi strategici per i committenti di Autelcom S.p.A.:

- Aumento della performance delle opere realizzate grazie ad analisi preliminari mirate;
- Riduzione dei tempi complessivi di progettazione e realizzazione delle opere;
- Diminuzione dei rischi finanziari e maggiore affidabilità degli investimenti grazie a stime dei costi affidabili, valutazioni realistiche e miglioramento del collaborative working;
- Accuratezza della stima dei costi di realizzazione delle opere attraverso il controllo automatico del modello BIM;
- Rispetto delle esigenze e delle aspettative del committente grazie a strumenti di rappresentazione realistica delle idee progettuali (render, real-time, realtà virtuale, ecc.);
- Ottimizzazione delle operazioni di Facility Management e manutenzione delle opere attraverso la gestione di modelli BIM as-built durante tutto il ciclo di vita dell'immobile.

Sostenibilità ambientale, economica e sociale

Il futuro delle aziende è qui

Viviamo in un'epoca cruciale in cui la transizione verso la produzione di energia da fonti rinnovabili è diventata essenziale per il futuro delle aziende.

Questa evoluzione non solo incarna una risposta alle sfide ambientali globali, ma rappresenta anche un fondamentale pilastro per la sostenibilità economica a lungo termine.

Autelcom S.p.A. è pienamente consapevole dell'importanza di ridurre l'impatto ambientale attraverso le proprie iniziative per un futuro sempre più sostenibile lungo tutta la catena del valore, partendo dai fornitori fino ai clienti, con iniziative legate all'efficientamento energetico, riduzione di

emissioni di gas inquinanti, riutilizzo e riciclo dei materiali che promuova un'economia circolare ed una cultura aziendale basata sull'etica e sulla responsabilità dei propri lavoratori in termini di salute, sicurezza e benessere favorendo così la sostenibilità sociale diventata oggi per noi un elemento imprescindibile.

L'Unione Europea (UE) a maggio 2020 ha previsto di ridurre del 55% le emissioni di gas clima alteranti entro il 2030, rispetto ai valori del 1990, e rendere entro il 2050 le economie del vecchio continente pienamente sostenibili e gli edifici a emissioni zero.



L'Unione Europea sostiene che gli edifici dovrebbero diventare a emissioni zero entro il 2050 e punta a un incremento sostanziale della quota di energie rinnovabili nel suo mix energetico di fabbisogno complessivo.

Il 22,1% dell'energia consumata in UE nel 2020 è stata prodotta da fonti rinnovabili, due punti percentuali in più rispetto all'obiettivo del 20% fissato dalla stessa UE per quell'anno.

L'attuale target italiano per il 2030 è raggiungere il 30% di energia prodotta da fonti rinnovabili sul fabbisogno totale, con un investimento di 24 miliardi dei fondi europei ottenuti per favorire la transizione energetica verso fonti di energia rinnovabile e per rendere sostenibile la mobilità urbana ed ulteriori 16 miliardi di euro per le attività di efficientamento energetico e di riqualificazione degli edifici pubblici e privati.

Fin da subito Autelcom S.p.A. ha fatto propri gli obiettivi dell'UE ed è pronta a essere capofila nel processo di transizione energetica.



Offriamo soluzioni per un futuro sostenibile

Efficientamento energetico

E.S.Co e ISO 50001: soluzioni per il risparmio energetico

Autelcom è una E.S.Co. certificata UNI 11352 ed offre servizi speciali per l'efficientamento energetico degli edifici e degli impianti tecnologici attraverso i propri EGE, Esperti in Gestione Energia.

Propone soluzioni quali:

- Sistemi di Building Management System (BMS) in modalità SMART BUILDING
- Diagnosi energetiche per verifica aree di criticità energetiche
- Monitoraggio e telecontrollo dei consumi energetici in tempo reale degli edifici
- Progettazione ed esecuzione di interventi mirati alla riduzione dei consumi energetici
- Assistenza per l'ottenimento degli incentivi
- Offerta con formula a "Rendimento energetico garantito" (EPC)
- Fornitura ed installazione di colonnine fotovoltaiche di ricarica per veicoli elettrici
- Promozione di iniziative Carbon free per la riduzione delle emissioni di carbonio

Per operare con la massima efficienza, gli EGE di Autelcom S.p.A. realizzano un sistema di Gestione Globale dell'Efficienza Energetica, secondo le linee guida ISO 50001, che massimizzi il comfort ambientale di un edificio (o di una sua porzione) e consenta il controllo dei consumi energetici

in tempo reale tramite misuratori di energia.

Noi come Autelcom S.p.A. siamo in grado di:

- realizzare una rete di monitoraggio dei consumi energetici rilevati rispetto ai consumi attesi;
- attuare un piano per l'efficientamento energetico;
- progettare e realizzare interventi di efficientamento energetico con conseguente riduzione dei costi e diminuzione dell'impatto ambientale (emissioni di CO₂);
- realizzare una infrastruttura IT per la consuntivazione dei saving energetici attesi e ottenuti;
- installare allarmi in caso di consumi fuori soglia o andamenti anomali dei parametri di controllo;
- redigere analisi economiche: produzione di previsioni di budget energetico e misurazione dello stato in essere, analisi dei costi energetici, calcolo del ritorno dell'investimento di interventi di efficientamento energetico;
- gestire l'invio di comandi automatici (o su richiesta) agli impianti di illuminazione, di condizionamento e di riscaldamento;
- produrre report su richiesta, o periodicamente, relativamente alle prestazioni energetiche del sistema, andamenti dei parametri ambientali, costi energetici, monitoraggio del budget energetico.



Eco-Management and Audit Scheme (EMAS)

ISO 14001

La nostra gestione ambientale

EMAS: un approccio olistico per la gestione ambientale

Autelcom S.p.A. ha adottato un approccio olistico verso la gestione ambientale impegnandosi sia attraverso l'adesione al sistema Eco-Management and Audit Scheme (EMAS) che nell'ottenimento della conformità alla norma ISO 14001.

Queste iniziative riflettono l'arduo impegno dell'azienda nel valutare e migliorare le proprie prestazioni ambientali. Attraverso EMAS, Autelcom S.p.A. fornisce al pubblico informazioni preziose su una gestione ambientale accurata, dimostrando così la sua volontà di perseguire uno sviluppo economico che sia pienamente sostenibile.

ISO 14001: ridurre l'impatto ambientale è fondamentale

L'implementazione della norma ISO 14001 testimonia l'approccio proattivo di Autelcom S.p.A. nel mitigare gli impatti ambientali delle sue attività, prodotti e servizi. Monitorando attentamente gli aspetti e gli impatti ambientali, l'azienda si impegna costantemente a identificare e attuare miglioramenti, guidata dalla sua politica e dai suoi obiettivi ambientali. Questo impegno per il miglioramento continuo non solo assicura il rispetto delle normative ambientali, ma va oltre, promuovendo l'innovazione e l'efficienza nell'utilizzo delle risorse, al fine di ridurre l'impatto complessivo sull'ambiente.

Autelcom S.p.A. riconosce l'importanza di coinvolgere attivamente i suoi dipendenti, i fornitori e le comunità locali nel suo percorso verso la sostenibilità. Attraverso programmi di formazione e sensibilizzazione, l'azienda cerca di promuovere una cultura aziendale basata sulla responsabilità ambientale e sociale, incoraggiando il coinvolgimento e l'innovazione a tutti i livelli.

Crescere implica cura, attenzione e dedizione

ISO 45001 - Sicurezza e salute nei luoghi di lavoro

ISO 45001 rappresenta un pilastro fondamentale nella strategia di gestione della salute e sicurezza sul lavoro di Autelcom S.p.A.

Questo standard internazionale, che si concentra sulla gestione dei rischi professionali in ogni fase dell'attività lavorativa, è stato adottato dall'azienda con il massimo impegno e dedizione.

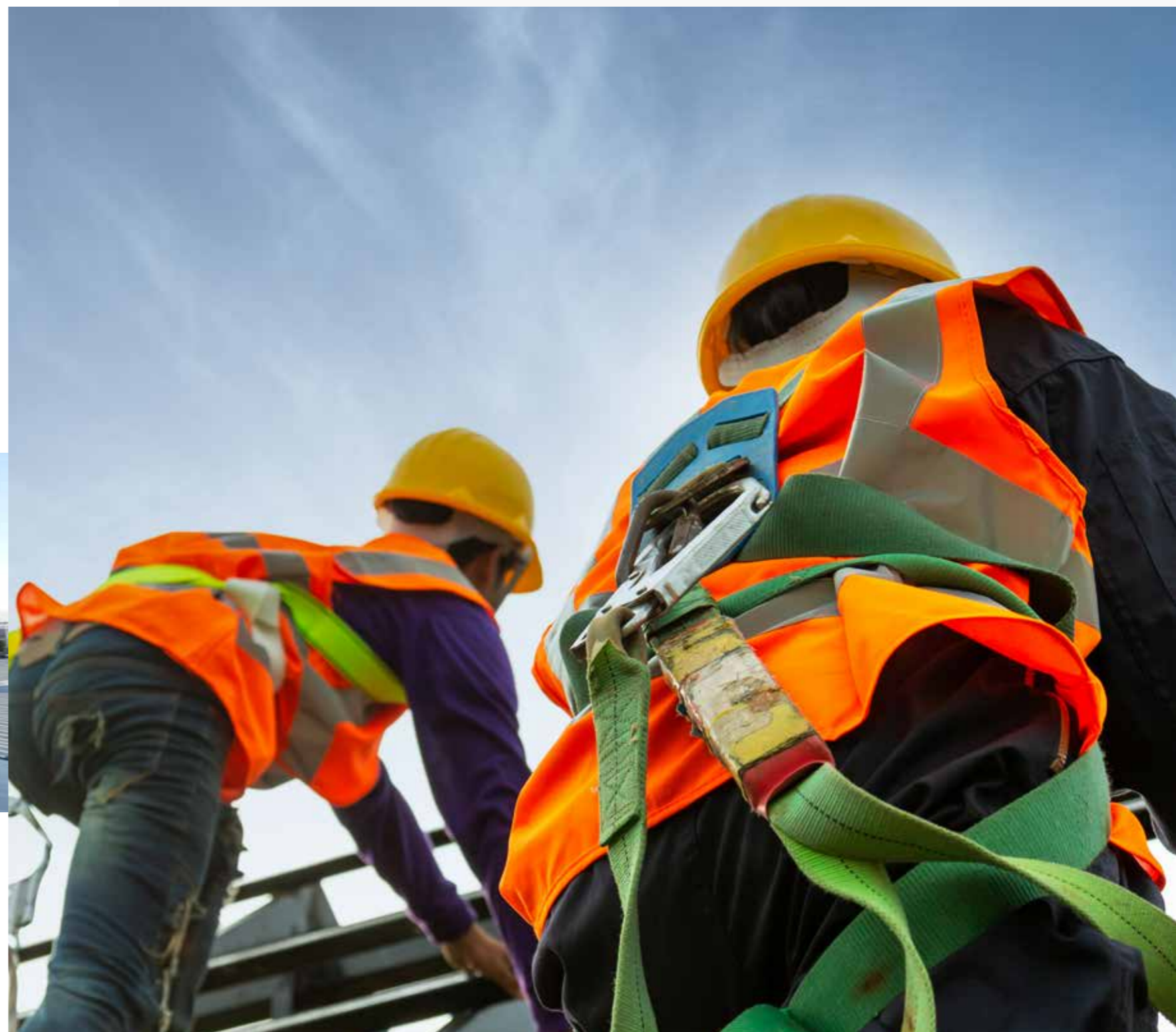
L'obiettivo principale di Autelcom è quello di fornire un ambiente lavorativo sicuro e salubre per tutti i dipendenti, contribuendo così al benessere e alla produttività dell'intera organizzazione.

Attraverso una valutazione sistematica dei rischi e l'identificazione proattiva dei pericoli, l'azienda si impegna a creare un ambiente lavorativo protetto e privo di rischi per tutti i dipendenti.



Formazione continua per un ambiente di lavoro sano e sicuro

Autelcom S.p.A. si impegna attivamente a diffondere una cultura della sicurezza che va oltre i confini dell'azienda stessa. A tal fine, offre corsi di formazione e aggiornamento regolari ai suoi dipendenti in materia di salute e sicurezza sul lavoro.



Il benessere della tua Azienda è al primo posto



Ambienti più salubri per le persone

Sono sette i focus per rendere gli edifici più sani

Autelcom S.p.A. presenta nel suo organico **3 Consulenti WELL AP** per offrire un servizio di adeguamento degli ambienti di lavoro, secondo i principi del WELL BUILDING STANDARD.

La Consulenza WELL consiste in un percorso per individuare interventi di manutenzione e di ristrutturazione, che possano migliorare le condizioni di benessere degli occupanti di un edificio e degli spazi annessi.

L'**obiettivo** è quello di migliorare il benessere dei dipendenti preservando un buon stato di salute, che risulta

scientificamente collegato ad un aumento della produttività, del rendimento sul lavoro e ad una riduzione dei giorni di assenza per malattia.

Laddove tutti le precondizioni incluse nel Protocollo risultino soddisfatte, è possibile avviare la procedura per la **Certificazione WELL del progetto.**

Lo Standard WELL ha individuato una serie di requisiti che possono essere adottati nei luoghi di lavoro, attraverso lo studio di diversi fattori che possono compromettere lo stato di Salute fisica e mentale dei dipendenti.

Tali accorgimenti possono essere sintetizzati come segue:

- **ARIA:** Standard di Qualità riguardanti la Filtrazione; Protocolli di pulizia, controllo e purificazione di microbi e altri contaminanti; Sicurezza dei materiali di costruzione e arredamento;
- **ACQUA:** Verifiche e monitoraggio per il controllo degli additivi e potenziali inquinanti dell'Acqua Pubblica; Sistemi di trattamento e purificazione; Promozione del consumo alimentare di acqua.
- **NUTRIMENTO:** Promozione attiva di un'alimentazione salutare, etichettatura nutrizionale, sicurezza nella preparazione del cibo e approvvigionamento delle materie prime.
- **LUCE:** Progettazione di un'illuminazione non abbagliante, attenta ai ritmi circadiani, agli effetti sulle superfici, alla qualità della luce e allo sfruttamento ottimale della luce naturale.
- **FITNESS:** Progettazione degli spazi per promuovere il movimento fisico, Ergonomia, incentivi per le attività fisiche e programmi strutturati di fitness.
- **COMFORT:** Ergonomia per la vista e per il fisico nelle postazioni di lavoro; Comfort termico, olfattivo ed acustico in tutti i locali del progetto.
- **MENTE:** Procedure aziendali di Trasparenza e collaborazione; Progettazione secondo i principi della Biofilia, Adattabilità e flessibilità degli spazi, Programmi di ascolto dei dipendenti

Per noi anche la sicurezza dell'informazione è fondamentale

ISO 27001

Certificare il sistema di gestione della sicurezza delle informazioni rappresenta un passo fondamentale nell'assicurare la protezione dei dati sensibili e la sicurezza delle informazioni. Questo processo non solo dimostra ai nostri stakeholder l'impegno dell'organizzazione verso la sicurezza dei dati, ma si conferma che l'organizzazione ha implementato un insieme completo di strumenti e misure per garantire la conformità alle normative sulla privacy e la protezione dei dati sensibili contribuendo così a consolidare la fiducia dei clienti, dei partner commerciali e delle altre parti interessate in un ambiente digitale sempre più complesso di oggi.

La certificazione ISO 27001 garantisce la conformità ai più elevati standard internazionali di sicurezza delle informazioni.

Sostenibilità sociale

SA 8000

Abbiamo ottenuto la Certificazione Etica SA 8000, uno standard accreditato che consente all'organizzazione che lo ha implementato la corretta gestione ed il monitoraggio costante di tutte le attività ed i processi che impattano sulle tematiche inerenti le condizioni dei lavoratori come i diritti umani, sviluppo, valorizzazione, formazione e crescita professionale delle persone, salute e sicurezza dei lavoratori, non discriminazione, lavoro dei minori e dei giovani. Gli stessi requisiti che chiediamo di estendere anche ai nostri fornitori.

La certificazione SA 8000 attesta che un'organizzazione rispetta rigorosi standard di responsabilità sociale aziendale nel suo ambiente lavorativo.



I pilastri della nostra responsabilità

Modello 231: il Codice Etico

Il Codice Etico di Autelcom S.p.A. rappresenta un pilastro fondamentale della cultura aziendale, delineando i principi di condotta consolidati che guidano le azioni e le decisioni dell'azienda. Questo documento riflette l'impegno inequivocabile di Autelcom a operare con integrità e nel rispetto delle leggi, ponendo la trasparenza, la correttezza e la professionalità al centro di tutte le sue attività. In qualità di azienda all'avanguardia nello sviluppo e nella ricerca Autelcom S.p.A. si impegna a garantire che l'innovazione e il progresso tecnologico siano sempre accompagnati da un comportamento etico e responsabile. Questo impegno si traduce nella promozione di una cultura aziendale improntata all'integrità, dove la conformità normativa e il

rispetto delle regole etiche costituiscono il fondamento su cui si basano tutte le operazioni aziendali.

ISO 37001 e anti-corrruzione

Autelcom S.p.A. ha adottato uno stretto impegno per promuovere l'integrità e la trasparenza aziendale tramite un solido sistema anti-corrruzione conforme alla norma ISO 37001.

Attraverso la ISO 37001, Autelcom S.p.A. si impegna attivamente a vigilare su ogni fase delle operazioni aziendali per identificare e mitigare i rischi di corruzione. Questo approccio include una sorveglianza a tutti i livelli dell'organizzazione, mirando a una condotta d'impresa rispettosa delle leggi anti-corrruzione. Le misure anti-corrruzione di Autelcom S.p.A. comprendono politiche chiare, controlli interni rigorosi e formazione dei

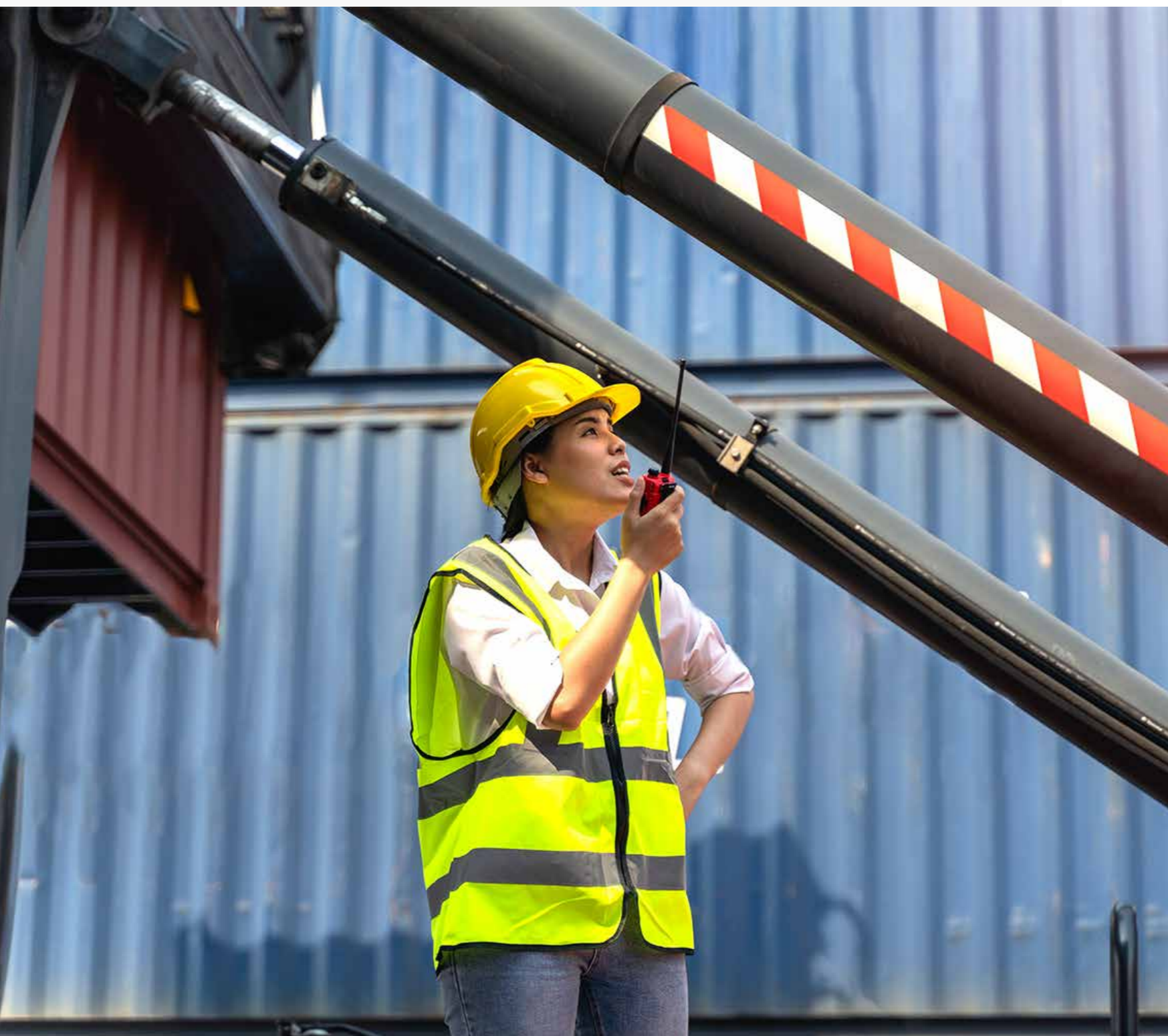
dipendenti sulla prevenzione della corruzione. L'azienda promuove inoltre una cultura organizzativa basata sull'integrità, con un forte rifiuto di comportamenti illeciti e sleali.

Ecovadis Gold Rating Legalità

Autelcom S.p.A. per l'impegno nella Responsabilità Sociale d'Impresa ha ricevuto il livello di riconoscimento "Gold-CSR-Rating" dalla piattaforma di valutazione internazionale EcoVadis.

EcoVadis esprime la qualità del sistema di gestione della RSI dell'azienda, prestando attenzione ad una serie di criteri quali una corretta condotta aziendale, il rispetto dei diritti umani, l'attenzione nei confronti dell'ambiente e i metodi di lavoro. In questo modo Autelcom S.p.A. ingloba su base volontaria un concetto di sviluppo sostenibile e continuativo a livello di intera azienda, con l'intento di coniugare obiettivi sociali ed ecologici insieme all'impegno nel proprio Core Business.





Un unico grande team

Autelcom ottiene la certificazione UNI/PdR 125:2022 per la parità di genere

Il raggiungimento della certificazione UNI/PdR 125:2022, sottolinea il nostro impegno verso la promozione della parità di genere.

Questo importante traguardo riflette il nostro continuo impegno nel creare un ambiente di lavoro inclusivo e rispettoso, dove le diverse prospettive e competenze sono valorizzate e rispettate. La nostra cultura aziendale si trasforma e si evolve costantemente, poiché crediamo fermamente che la diversità sia una fonte di forza e innovazione.

In Autelcom S.p.A. vediamo la diversità come un vantaggio competitivo, non solo per la nostra organizzazione, ma anche per i nostri clienti. Valorizzando le performance individuali e organizzative, riconosciamo e celebriamo le varietà delle caratteristiche personali e professionali presenti nel nostro team.

ISO 30415: diversità e inclusione sono parte della nostra cultura aziendale

La ISO 30415 è uno standard internazionale che consente di implementare, valutare, mantenere e migliorare le strutture atte a orientare e sviluppare percorsi aziendali caratterizzati da una maggiore inclusività e sostenibilità.

Autelcom S.p.A. è all'avanguardia nell'adozione di una strategia di management per la "Diversità & Inclusione", una direttiva che guida tutte le nostre azioni e decisioni aziendali. Questa strategia si basa sull'idea fondamentale che la diversità, intesa come varietà di esperienze, prospettive e identità, e l'inclusione, che implica il riconoscimento e il rispetto di queste differenze, siano essenziali per la creazione di una cultura aziendale dinamica e innovativa.

Nella nostra visione, la diversità non è solo una questione di genere, etnia o background, ma abbraccia anche le differenze di abilità, di pensiero e di stile lavorativo.

Investiamo nelle
certificazioni per
soddisfare tutte le
vostre richieste

Siamo proiettati al futuro

Un'organizzazione orientata ai più innovativi standard internazionali, riguardanti i servizi specialistici, la qualità e sicurezza sul lavoro, l'ambiente e la responsabilità sociale d'impresa.

Servizi Specialistici

UNI 11352 ESCO

Servizi di efficientamento energetico speciali -EPC

F GAS

Servizi di installazione e manutenzione di impianti di climatizzazione con gas fluorurati a effetto serra

ISO 50001

Sistema di gestione dell'Energia

FER

Installatori e manutentori di tecnologie energetiche alimentate da Fonti Energetiche Rinnovabili

WELL Building Standard

Salute e benessere per gli occupanti degli edifici

Qualità e Sicurezza

ISO 9001

Sistema di gestione della qualità

ISO 45001

Sicurezza nei luoghi di lavoro

BEST⁴ PLUS

Certified management system

ISO 27001

Sistema di gestione della Sicurezza delle informazioni

Ambiente, Etica, Anticorruzione e Responsabilità sociale d'impresa

ISO 14001

Sistema di gestione ambientale

EMAS

Verifica delle prestazioni di gestione ambientale

ISO 37001

Sistema gestionale anti-corruzione

WHITE LIST

Per partecipazione alle gare pubbliche nei settori individuati come esposti a maggior rischio di infiltrazioni mafiose

RATING DI LEGALITÀ AGCM - 3 STELLE

Etica aziendale, legalità, Diritti dei lavoratori, Rispetto della libera concorrenza

ECOVADIS - GOLD RATING

Ambiente, Condotta etica, Diritti dei lavoratori, approvvigionamento sostenibile

SA 8000

Rispetto dei diritti umani e lavoratori

UNI PDR 125:2022

Parità di genere

ISO 30415

Diversità e inclusione

I nostri professionisti della sostenibilità

n° 1 BIM MANAGER

n°1 BIM SPECIALIST

n° 2 EGE Certificati UNI CEI 11339

n° 3 WELL AP Certificati

n° 1 LEED AP



I Partner che ci hanno scelto





AUTELCOM S.p.A.

Sede legale: Via Cetto Ciglia, 8 Pescara (PE) 65128

Email: info@autelcom.it - Pec: autelcom@legalmail.it - Tel: 085 444771

C.F. R.I. e P. Iva 01345390684 | C.S. 1.000.000,00 i.v.