



AUTELCOM<sup>®</sup>  
GLOBAL SERVICE

# Esperienza, Innovazione, Global Service.

## Al passo con la tecnologia.

### Chi siamo

Autelcom S.p.A dal 1981 propone servizi e soluzioni innovative per impianti tecnologici in ambito civile ed industriale per clienti retail e residenziali, della GDO e della logistica industriale.

Oggi l'Azienda presenta al suo interno uno Staff di esperti coordinatori alla guida di oltre 200 tecnici specializzati su tutto il territorio nazionale. Nel corso degli anni Autelcom spa ha sviluppato capacità e competenze in ambito Global Service offrendo su richiesta anche un servizio chiavi in mano proponendosi come interlocutore unico nella gestione ottimizzata ed integrata degli impianti, implementando piani di manutenzione preventiva e predittiva che permettono di ridurre gli interventi straordinari ed i relativi costi di manutenzione ai propri clienti favorendo la riduzione dei guasti ed il risparmio energetico.

La tipologia degli impianti gestiti, sia in ambito civile che industriale, include impianti elettrici, fotovoltaici,

antincendio, condizionamento e ventilazione meccanizzata, termoidraulica e riscaldamento, solare termico, antintrusione, videosorveglianza, impianti di telecomunicazione su rete fissa e mobile come coperture Wi-fi, cablaggi strutturati in fibra ottica, sistemi integrati fonia/dati, trasmissioni e reti di accesso, realizzazione ponti radio ed impianti 5G.

Autelcom S.p.A. si distingue per la completezza della propria offerta, curando la progettazione impiantistica con modellazione BIM, fornitura, installazione, manutenzione, presidio 365 giorni/anno, reperibilità h24 su tutta la gamma degli impianti tecnologici trattati oltre a svolgere attività di analisi e realizzazione di interventi mirati all'efficiamento energetico con la formula del risparmio garantito secondo il modello E.S.Co di cui ha conseguito certificazione accreditata UNI11352.

### La nostra crescita

Affidabilità, flessibilità e innovazione: sono questi i punti di forza che hanno reso negli anni Autelcom s.p.a. una realtà di successo.

Fondata dalla famiglia Di Nicola nel 1981 a San Giovanni Teatino (Ch), ad oggi l'azienda è leader nel settore delle telecomunicazioni e degli impianti tecnologici, con dieci sedi in tutta Italia e una crescita del fatturato del 10% annuo.

Grazie ad un investimento costante nella formazione e allo sviluppo di piani di innovazione, Autelcom s.p.a. ha implementato gradualmente le proprie competenze professionali, per far fronte alle esigenze di un mercato in continua evoluzione: alla progettazione, installazione collaudo e manutenzione di impianti di telecomunicazione, oggi si affiancano gli stessi servizi per impianti elettrici, termici e di condizionamento, anti-intrusione e di videosorveglianza, oltre alla progettazione e la gestione "global service" di immobili civili e industriali.

Seguendo le linee guida del fondatore e capitano Di Nicola, oggi ancora al timone dell'azienda affiancato dalla sua famiglia e dal suo team, Autelcom s.p.a ha saputo cogliere le opportunità, rinnovandosi e collaborando con grandi gruppi industriali e realtà commerciali, partendo dall'Abruzzo per arrivare ai mercati internazionali.



## Su tutto il territorio nazionale.

10 sedi per essere sempre al fianco dei nostri Partner

Innovazione tecnologica, progettazione esperta e rapida capacità d'intervento fanno di questa realtà il partner ideale per ogni tipo di richiesta ed esigenza impiantistica. La presenza capillare sul territorio è una leva competitiva fondamentale per Autelcom che ha una struttura in grado di

rispondere con efficacia ed in tempi estremamente rapidi alle molteplici richieste dei suoi propri clienti, siano essi grandi industrie o piccole realtà territoriali.



**Sede Legale**  
Pescara - Via Cetto Ciglia 8, 65128

**Sede Amministrativa e Operativa**  
San Giovanni Teatino (CH) - Via Po 95, 66020

**Sedi Operative**  
S. Giovanni Teatino (CH) - Via Aterno 150/152, 66020  
Roma (RM) - Via Claudio Villa 63, 00128  
Asti (AT) - Via Pigafetta 3, 14100  
Minerbio (BO) - Via Iv Novembre 48, 40061  
Guardamiglio (LO) - Via Don Milani 11/A, 26862  
Prato (PO) - Via Adriano Zarini 30, 59100

**Sedi Logistiche**  
Mussolente (VI) - Via Tenente G. Guglielmini 6, 36065  
Valtopina (PG) - Via Gallano 11/A, 06030  
Pieve A Nievole (PT) - Via Ponte Monsummano 53



Seguiamo il cliente in  
tutte le fasi

01



### Elettrico, fotovoltaico, antincendio

Progettazione, installazione e manutenzione di:  
impianti elettrici civili, industriali e speciali  
impianti fotovoltaici ad uso domestico ed industriale

- Manutenzione Gruppi elettrogeni e UPS
- Manutenzione Cabine MT/BT
- Fornitura e/o Noleggio Gruppi elettrogeni
- Lavori per adeguamento CPI (Certificato Prevenzione Incendi) e relativa documentazione
- Manutenzione impianti antincendio



### Antintrusione e videosorveglianza

Progettazione, installazione e manutenzione di:

- Impianti anti-intrusione
- Impianti di videosorveglianza
- Impianti di rilevazione incendi
- Telecontrollo da remoto
- Smart Services (Per enti Pubblici e Privati): Telecontrollo illuminazione, rilevamento inquinamento atmosferico, pannelli a messaggio variabile, videosorveglianza hotspot Wi-Fi, Telelettura contatori, controllo consumi



### Condizionamento e ventilazione meccanizzata

Progettazione, installazione e manutenzione di:

- Impianti di condizionamento civili ed industriali
- Impianti di ventilazione meccanizzata
- Impianti di Free Cooling e scambiatori con recupero di calore
- Installazione e Noleggio di Gruppi frigoriferi
- Impianti di condizionamento a pompa di calore
- Impianti Unità di Trattamento Aria (UTA)



### Termoidraulica e riscaldamento

Progettazione, installazione e manutenzione di:

- Impianti di riscaldamento civili ed industriali
- Impianti termici civili ed industriali
- Solare termico
- Caldaie a condensazione
- Centrali termiche industriali
- Impianti idrico-sanitari
- Servizi di telegestione e contabilizzazione del calore





## Telecomunicazioni su rete fissa e mobile

### FONIA & WIFI

- Telefonia di base (apparati e centralini telefonici)
- Fonia su IP
- Sistemi e coperture Wi-Fi

### NETWORKING

- Cablaggi strutturati in rame e fibra ottica
- Soluzioni integrate fonia/dati
- Gestione e sicurezza - firewall
- Attivazioni ADSL/HDSL



## Trasmissioni e reti di accesso

- Realizzazione infrastrutture nelle Sale Dati
- Strutture di Fila ST-EU2009/2016
- Canalizzazioni ottiche aeree, passatoie e canalizzazioni metalliche per alimentazioni in centrali TIM
- Raccordi Ottici per cliente TIM e relativi OLO
- Up-Grade da 1 Gba 10 Gbsu apparati Huawei e Nokia
- Collaudi Ottici di apparati e cablaggi



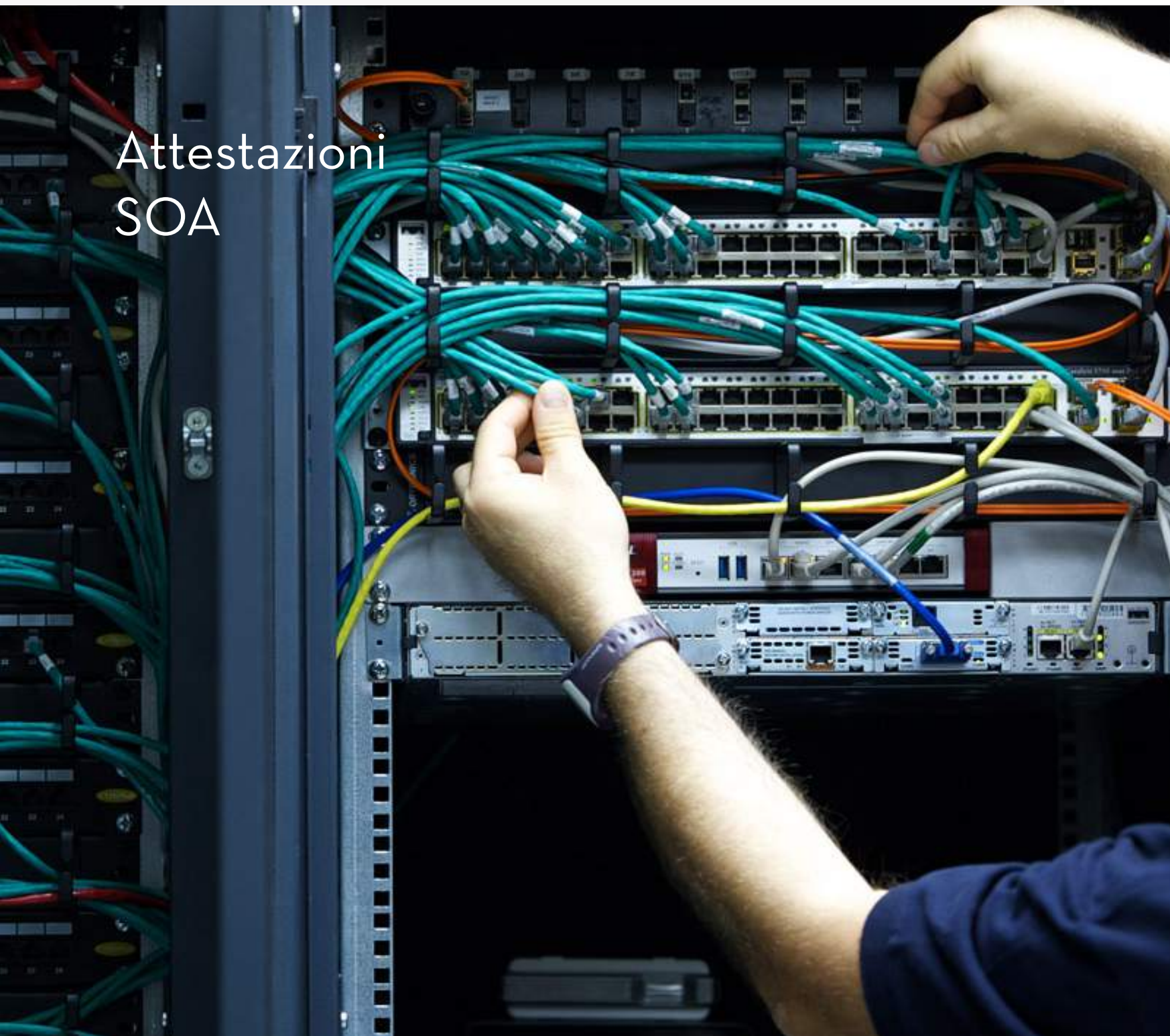
## Radio mobile

- Ricerca sito e ottenimento permessi necessari dagli Enti
- Progettazione e realizzazione impiantistica ed edile
- Demolizione stazioni radio base e ripristino ante-operam
- Realizzazione ponti radio
- Installazione apparati radiomobile (Nokia, Ericsson, 5G)
- Realizzazione Impianti 5G
- Sostituzione apparati di condizionamento e freecooler su shelter in servizio
- Sostituzioni stazioni di energia su shelter in servizio



02

# Attestazioni SOA



OG1	V	fino a 5.165.000€	Edifici civili e industriali
OG9	IV-bis	fino a 3.500.000€	Impianti per la produzione di energia elettrica
OG10	I	fino a 258.000€	Impianti per la trasformazione alta/media tensione e per la distribuzione di energia elettrica in corrente alternata e continua ed impianti di pubblica illuminazione
OG11	VI	fino a 10.329.000€	Impianti tecnologici
OS3	II	fino a 516.000 €	Impianti idrico-sanitari, cucine, lavanderie
OS5	II	fino a 516.000 €	Impianti pneumatici e antintrusione
OS17	V	fino a 5.165.000 €	Impianti Linee telefoniche ed impianti di telefonia
OS19	V	fino a 5.165.000 €	Impianti di reti di telecomunicazioni e di trasmissione dati
OS28	III-BIS	fino a 1.500.000 €	Impianti termici e di condizionamento
OS30	III-BIS	fino a 1.500.000 €	Impianti interni elettrici, telefonici, radiotelevisivi e televisivi



# Servizi innovativi per la tua Azienda

## Efficientamento energetico

### Soluzioni per il risparmio energetico

Autelcom è una E.S.Co. certificata UNI 11352 ed offre servizi speciali per l'efficientamento energetico degli edifici e degli impianti tecnologici attraverso i propri EGE, Esperti in Gestione Energia Civili e industriali.

Propone soluzioni quali:

- Sistemi di Building Management System (BMS) in modalità SMART BUILDING
- Diagnosi energetiche per verifica aree di criticità energetiche
- Monitoraggio e telecontrollo dei consumi energetici in tempo reale degli edifici
- Progettazione ed esecuzione di interventi mirati alla

riduzione dei consumi energetici

- Assistenza per l'ottenimento dei finanziamenti
- Assistenza per l'ottenimento degli incentivi
- Offerta con formula a "Rendimento energetico garantito" (EPC)
- Fornitura ed installazione di colonnine fotovoltaiche di ricarica per veicoli elettrici
- Promozione di iniziative Carbon free per la riduzione delle emissioni di carbonio



### Sostenibilità ambientale, economica e sociale

Autelcom è pienamente consapevole dell'importanza di ridurre l'impatto ambientale attraverso le proprie iniziative per un futuro sempre più sostenibile lungo tutta la catena del valore, partendo dai fornitori fino ad arrivare ai propri clienti, con iniziative legate alla riduzione, riutilizzo e riciclo dei materiali promuovendo un'economia circolare ed una cultura aziendale basata sull'etica e sulla responsabilità dei propri lavoratori in termini di salute, sicurezza e benessere favorendo così una sostenibilità sociale diventata oggi per noi un elemento imprescindibile.

## Il futuro delle Aziende è qui.

### L'energia da fonti rinnovabili

Viviamo in un'epoca cruciale in cui la transizione verso la produzione di energia da fonti rinnovabili è diventata essenziale per il futuro delle aziende.

Questa evoluzione non solo incarna una risposta alle sfide ambientali globali, ma rappresenta anche un fondamentale pilastro per la sostenibilità economica a lungo termine.

Investire in energie pulite non solo dimostra un impegno tangibile verso la tutela dell'ambiente e la mitigazione dei cambiamenti climatici, ma offre anche opportunità concrete per migliorare la competitività economica delle imprese.

Attraverso l'adozione di soluzioni energetiche sostenibili, le aziende possono non solo ridurre i loro impatti ambientali, ma anche accrescere la loro resilienza economica, riducendo la dipendenza da fonti di energia tradizionali e volatili.

Questo approccio non solo rafforza la reputazione aziendale e l'attrattiva per investitori e consumatori attenti all'ambiente, ma contribuisce anche a plasmare un futuro più sostenibile e prospero per le generazioni a venire.



### Etica e responsabilità sociale d'impresa

In quest'epoca di crescente consapevolezza ambientale e responsabilità sociale d'impresa, l'investimento nelle energie rinnovabili rappresenta un imperativo etico e pragmatico per le aziende. La produzione di energia da fonti rinnovabili non solo riduce l'impatto delle attività industriali sull'ambiente, ma favorisce anche la creazione di un'economia più resiliente e inclusiva. Le aziende che abbracciano questa transizione non solo dimostrano una leadership progressista, ma possono anche cogliere vantaggi competitivi significativi.

Attraverso l'adozione di tecnologie energetiche avanzate, come solare, eolico, idroelettrico e geotermico, le imprese possono diversificare le loro fonti di approvvigionamento energetico, riducendo la dipendenza da combustibili fossili e i rischi associati alle fluttuazioni dei prezzi e alla volatilità geopolitica.





## Eco-Management and Audit Scheme (EMAS)

### Siamo fatti per migliorare

#### Un approccio olistico per la gestione ambientale

Autelcom S.p.A. ha adottato un approccio olistico verso la gestione ambientale, impegnandosi sia attraverso l'adesione al sistema Eco-Management and Audit Scheme (EMAS) che conformità alla norma ISO 14001.

Queste iniziative riflettono l'arduo impegno dell'azienda nel valutare e migliorare le proprie prestazioni ambientali. Attraverso EMAS, Autelcom fornisce al pubblico informazioni preziose su una gestione ambientale accurata, dimostrando così la sua volontà di perseguire uno sviluppo economico sostenibile.

Parallelamente, l'implementazione della norma ISO 14001

testimonia l'impegno di Autelcom nel ridurre gli impatti ambientali delle proprie attività, prodotti e servizi. Tenendo sotto controllo gli aspetti e gli impatti ambientali, l'azienda si pone costantemente nell'ottica di miglioramento continuo, in linea con la sua politica e i suoi obiettivi ambientali.

Questo approccio integrato non solo garantisce il rispetto delle normative ambientali, ma anche un'attenzione costante alla riduzione dell'impatto ambientale complessivo delle operazioni di Autelcom, promuovendo così una gestione aziendale responsabile e sostenibile.

#### un impegno profondo nel perseguire uno sviluppo economico che tenga conto delle esigenze ambientali

Attraverso EMAS, Autelcom si impegna a fornire al pubblico non solo informazioni utili sulla gestione ambientale, ma anche a garantire una maggiore trasparenza e responsabilità nell'ambito delle proprie operazioni. Questo meccanismo non solo rafforza la fiducia dei clienti e delle parti interessate, ma promuove anche una cultura aziendale incentrata sulla sostenibilità e sull'innovazione continua.

Allo stesso modo, l'implementazione della norma ISO 14001 testimonia l'approccio proattivo di Autelcom nel mitigare gli impatti ambientali delle sue attività, prodotti e servizi. Monitorando attentamente gli aspetti e gli impatti ambientali, l'azienda si impegna costantemente a identificare e attuare miglioramenti, guidata dalla sua politica e dai suoi obiettivi ambientali. Questo impegno per il miglioramento continuo non solo assicura il rispetto delle normative ambientali, ma va oltre, promuovendo l'innovazione e l'efficienza nell'utilizzo delle risorse, al fine di ridurre l'impatto complessivo sull'ambiente.

Inoltre, Autelcom riconosce l'importanza di coinvolgere attivamente i suoi dipendenti, i fornitori e le comunità locali nel suo percorso verso la sostenibilità. Attraverso programmi

di formazione e sensibilizzazione, l'azienda cerca di promuovere una cultura aziendale basata sulla responsabilità ambientale e sociale, incoraggiando il coinvolgimento e l'innovazione a tutti i livelli.

In conclusione, l'approccio integrato di Autelcom alla gestione ambientale non solo garantisce la conformità normativa e la riduzione degli impatti ambientali, ma anche promuove una cultura aziendale resilientemente sostenibile, posizionando l'azienda come leader nel suo settore e contribuendo a plasmare un futuro più verde e prospero per tutti.



## ISO 45001

### Sicurezza nei luoghi di lavoro

ISO 45001 rappresenta un pilastro fondamentale nella strategia di gestione della salute e sicurezza sul lavoro di Autelcom S.p.A.

Questo standard internazionale, che si concentra sulla gestione dei rischi professionali in ogni fase dell'attività lavorativa, è stato adottato dall'azienda con il massimo impegno e dedizione ai massimi livelli di leadership.

L'obiettivo principale di Autelcom è quello di fornire un ambiente lavorativo sicuro e salutare per tutti i dipendenti, contribuendo così al benessere e alla produttività dell'intera organizzazione.

Negli ultimi anni, Autelcom ha sviluppato e implementato una serie di procedure e protocolli rigorosi, in piena conformità con gli standard più elevati stabiliti da ISO 45001.

Queste iniziative mirano a migliorare costantemente i livelli di salute e sicurezza sul luogo di lavoro, garantendo al contempo il pieno rispetto delle normative vigenti in materia di sicurezza occupazionale.

Attraverso una valutazione sistematica dei rischi e l'identificazione proattiva dei pericoli, l'azienda si impegna a creare un ambiente lavorativo protetto e privo di rischi per tutti i dipendenti.



### Formazione continua

Inoltre, Autelcom si impegna attivamente a diffondere una cultura della sicurezza che va oltre i confini dell'azienda stessa. A tal fine, offre corsi di formazione e aggiornamento regolari ai suoi dipendenti in materia di salute e sicurezza sul lavoro. Questa iniziativa non solo protegge i suoi dipendenti, ma contribuisce anche a promuovere una cultura della sicurezza all'interno dell'organizzazione stessa.

Questo impegno continuo per la sicurezza sul lavoro si traduce in un ambiente lavorativo più sicuro e sano per tutti i dipendenti di Autelcom.





# Il benessere della tua Azienda è al primo posto



## The well building standard

Sono sette i focus sui per rendere gli edifici più sani

Autelcom S.p.A. presenta nel suo organico **3 Consulenti WELL AP** per offrire un servizio di adeguamento degli ambienti di lavoro, secondo i principi del WELL BUILDING STANDARD.

**La Consulenza WELL consiste in un percorso per individuare interventi di manutenzione e di ristrutturazione, che possano migliorare le condizioni di benessere degli occupanti di un edificio e degli spazi annessi.**

L'**obiettivo** è quello di migliorare il benessere dei dipendenti preservando un buon stato di salute, che risulta

scientificamente collegato ad un aumento della produttività, del rendimento sul lavoro e ad una riduzione dei giorni di assenza per malattia.

Laddove tutti le precondizioni incluse nel Protocollo risultino soddisfatte, è possibile avviare la procedura per la **Certificazione WELL del progetto.**

Lo Standard WELL, attraverso lo studio di diversi fattori che possono compromettere lo stato di Salute fisica e mentale dei dipendenti, ha individuato una serie di requisiti progettuali, Test e procedure di informazione e di manutenzione che possono essere adottati nei luoghi di lavoro.

Tali accorgimenti possono essere sintetizzati concettualmente come segue:

- **ARIA:** Standard di Qualità riguardanti la Filtrazione; Protocolli di pulizia, controllo e purificazione di microbi e altri contaminanti; Sicurezza dei materiali di costruzione e arredamento;
- **ACQUA:** Verifiche e monitoraggio per il controllo degli additivi e potenziali inquinanti dell'Acqua Pubblica; Sistemi di trattamento e purificazione; Promozione del consumo alimentare di acqua.
- **NUTRIMENTO:** Promozione attiva di un'alimentazione salutare, etichettatura nutrizionale, sicurezza nella preparazione del cibo e approvvigionamento delle materie prime.
- **LUCE:** Progettazione di un'illuminazione non abbagliante, attenta ai ritmi circadiani, agli effetti sulle superfici, alla qualità della luce e allo sfruttamento ottimale della luce naturale.
- **FITNESS:** Progettazione degli spazi per promuovere il movimento fisico, Ergonomia, incentivi per le attività fisiche e programmi strutturati di fitness.
- **COMFORT:** Ergonomia per la vista e per il fisico nelle postazioni di lavoro; Comfort termico, olfattivo ed acustico in tutti i locali del progetto.
- **MENTE:** Procedure aziendali di Trasparenza e collaborazione; Progettazione secondo i principi della Biofilia, Adattabilità e flessibilità degli spazi, Programmi di ascolto dei dipendenti

## I pilastri della nostra responsabilità

### Codice Etico

Il Codice Etico e di Condotta Aziendale di Autelcom S.p.A. rappresenta un pilastro fondamentale della cultura aziendale, delineando i principi di condotta consolidati che guidano le azioni e le decisioni dell'azienda. Questo documento riflette l'impegno inequivocabile di Autelcom a operare con integrità e nel rispetto delle leggi, ponendo la trasparenza, la correttezza e la professionalità al centro di tutte le sue attività. In qualità di azienda all'avanguardia nello sviluppo, nella ricerca e nella realizzazione di soluzioni per reti di telecomunicazioni, Autelcom S.p.A. si impegna a garantire che l'innovazione e il progresso tecnologico siano sempre accompagnati da un comportamento etico e responsabile. Questo impegno si traduce nella promozione di una cultura

aziendale improntata all'integrità, dove la conformità normativa e il rispetto delle regole etiche costituiscono il fondamento su cui si basano tutte le operazioni aziendali. L'azienda riconosce che l'integrità e la trasparenza sono essenziali per costruire e mantenere la fiducia dei clienti, dei dipendenti, dei partner commerciali e della comunità nel suo complesso. Pertanto, Autelcom S.p.A. si impegna a comunicare in modo aperto e trasparente con tutte le parti interessate, fornendo informazioni accurate e complete sulle sue attività, le sue politiche e le sue pratiche aziendali. Inoltre, promuove attivamente una cultura della segnalazione, incoraggiando i dipendenti a riferire eventuali violazioni del Codice Etico e di Condotta.

### ISO 37001

Autelcom S.p.A. ha adottato uno stretto impegno per promuovere l'integrità e la trasparenza aziendale tramite un solido sistema anti-corruzione conforme alla norma ISO 37001. Questo si traduce in misure specifiche per prevenire e contrastare la corruzione, con un monitoraggio costante delle attività aziendali per garantire comportamenti etici e legali.

Attraverso la ISO 37001, Autelcom S.p.A. si impegna attivamente a vigilare su ogni fase delle operazioni aziendali per identificare e mitigare i rischi di corruzione. Questo approccio include una sorveglianza a tutti i livelli dell'organizzazione, mirando a una condotta d'impresa

rispettosa delle leggi anti-corruzione. Le misure anti-corruzione di Autelcom S.p.A. comprendono politiche chiare, controlli interni rigorosi e formazione dei dipendenti sulla prevenzione della corruzione. L'azienda promuove inoltre una cultura organizzativa basata sull'integrità, con un forte rifiuto di comportamenti illeciti e sleali.

Autelcom S.p.A. si impegna anche a collaborare con le autorità competenti per promuovere una cultura anti-corruzione più ampia nella società, riflettendo così il suo impegno proattivo verso un ambiente aziendale e sociale più trasparente e etico.

### ECOVADIS

Autelcom S.p.A. per l'impegno nella Responsabilità Sociale d'Impresa ha ricevuto il livello di riconoscimento "Gold-CSR-Rating" dalla piattaforma di valutazione internazionale EcoVadis.

EcoVadis esprime la qualità del sistema di gestione della RSI dell'azienda, prestando attenzione ad una serie di criteri quali una corretta condotta aziendale, il rispetto dei diritti umani, l'attenzione nei confronti dell'ambiente e i metodi di lavoro. In questo modo Autelcom S.p.A. ingloba su base volontaria un concetto di sviluppo sostenibile e continuativo a livello di intera azienda, con l'intento di coniugare obiettivi sociali ed ecologici insieme all'impegno nel proprio Core Business.







## Un unico grande team

### Autelcom ottiene la certificazione UNI/PdR 125:2022

Il raggiungimento della certificazione UNI/PdR 125:2022, sottolinea il nostro impegno verso la promozione della parità di genere.

Questo importante traguardo riflette il nostro continuo impegno nel creare un ambiente di lavoro inclusivo e rispettoso, dove le diverse prospettive e competenze sono valorizzate e rispettate. La nostra cultura aziendale si trasforma e si evolve costantemente, poiché crediamo fermamente che la diversità sia una fonte di forza e innovazione.

In Autelcom, vediamo la diversità come un vantaggio

competitivo, non solo per la nostra organizzazione, ma anche per i nostri clienti. Valorizzando le performance individuali e organizzative, riconosciamo e celebriamo le varietà delle caratteristiche personali e professionali presenti nel nostro team.

Questo approccio ci consente di cogliere appieno il potenziale di tutti i nostri talenti, promuovendo un ambiente di lavoro inclusivo e dinamico in cui ognuno può contribuire al successo aziendale.

### L'ottenimento della certificazione UNI/PdR 125:2022 rappresenta un passo significativo nella nostra missione.

Continueremo a impegnarci senza riserve nel promuovere la parità di genere e la diversità in tutte le nostre attività, rafforzando il nostro impegno nel creare un ambiente di lavoro inclusivo e equo. Siamo consapevoli che la diversità non riguarda solo il genere, ma abbraccia anche le differenze culturali, etniche, di background e di prospettiva. Attraverso politiche e iniziative mirate, ci impegniamo a garantire che tutti i membri del nostro team si sentano valorizzati, rispettati e inclusi.

Il nostro impegno per la parità di genere e la diversità non si ferma alle porte della nostra azienda, ma si estende anche alle comunità in cui operiamo. Collaboriamo attivamente con organizzazioni locali e istituzioni per promuovere un'agenda inclusiva e sostenibile, contribuendo così a costruire un futuro migliore per tutti. Riconosciamo che la diversità e l'inclusione sono fondamentali non solo per il nostro successo aziendale, ma anche per la costruzione di società più giuste e resilienti.

Siamo fermamente convinti che abbracciare la diversità e l'inclusione non solo arricchisca la nostra cultura aziendale, ma generi anche valore aggiunto per i nostri clienti e le nostre comunità. Le diverse prospettive e esperienze portate dai nostri dipendenti ci permettono di innovare, adattarci e rispondere in modo più efficace alle esigenze dei nostri clienti. Inoltre, promuovere un ambiente di lavoro inclusivo e rispettoso aumenta il coinvolgimento e la soddisfazione dei dipendenti, contribuendo a una maggiore produttività e a una migliore retention del personale.



## Parità di genere, diversità, inclusione e sostenibilità

### Il management per “Diversità e Inclusione”

Autelcom S.p.A. è all'avanguardia nell'adozione di una strategia di management per la “Diversità & Inclusione”, una direttiva che guida tutte le nostre azioni e decisioni aziendali. Questa strategia si basa sull'idea fondamentale che la diversità, intesa come varietà di esperienze, prospettive e identità, e l'inclusione, che implica il riconoscimento e il rispetto di queste differenze, siano essenziali per la creazione di una cultura aziendale dinamica e innovativa.

Nella nostra visione, la diversità non è solo una questione di genere, etnia o background, ma abbraccia anche le differenze di abilità, di pensiero e di stile lavorativo. Crediamo fermamente che valorizzare e celebrare queste differenze sia

un fattore di arricchimento per tutti noi, e che possa fungere da catalizzatore per l'innovazione e il miglioramento delle performance personali e organizzative.

La nostra strategia per la Diversità & Inclusione si traduce in iniziative concrete volte a promuovere un ambiente di lavoro rispettoso e inclusivo. Questo include la sensibilizzazione e la formazione dei dipendenti su questioni di diversità e inclusione, la revisione delle politiche aziendali per garantire l'equità e l'uguaglianza di opportunità, e la promozione di una leadership inclusiva che valorizzi le diverse prospettive e talenti presenti nel nostro team.



### ISO 30415

La ISO 30415 è uno standard internazionale che consente di implementare, valutare, mantenere e migliorare le strutture atte a orientare e sviluppare percorsi aziendali caratterizzati da una maggiore inclusività e sostenibilità.

Questa norma vuole rappresentare una guida per l'efficace applicazione dei principi di “Diversity & Inclusion” nei processi aziendali, negli organi di governo e più in generale, per tutti gli stakeholder di riferimento.





Scopri le nostre  
certificazioni

## Siamo proiettati al futuro

Un'organizzazione orientata ai più innovativi standard internazionali, riguardanti la qualità, l'ambiente, la sicurezza sul lavoro, la responsabilità sociale d'impresa e i servizi specialistici.

### Servizi Speciali

#### UNI 11352 ESCO

Servizi di efficientamento energetico speciali -EPC

#### F GAS

Servizi di installazione e manutenzione di impianti di climatizzazione con gas fluorurati a effetto serra

#### BEST4 PLUS

Certified management system

#### UNI PDR 125:2022

Parità di genere

### Qualità e Sicurezza

#### ISO 9001

Sistema di gestione della qualità

#### ISO 45001

Sicurezza nei luoghi di lavoro

#### SA 8000

Rispetto dei diritti umani e lavoratori

#### ISO 27001

Sistema di gestione della Sicurezza delle informazioni

#### ISO 30415

Diversità e inclusione

## Ambiente, Etica, Anticorruzione e Responsabilità sociale d'impresa

### ISO 14001

Sistema di gestione ambientale

### EMAS

Verifica delle prestazioni di gestione ambientale

### ISO 50001

Sistema di gestione dell'Energia

### ISO 37001

Sistema gestionale anti-corruzione

### WHITELIST

### RATING DI LEGALITÀ AGCM - 3 STELLE

Etica aziendale, legalità, Diritti dei lavoratori, Rispetto della libera concorrenza

### ECOVADIS - GOLD RATING

Ambiente, Condotta etica, Diritti dei lavoratori, approvvigionamento sostenibile

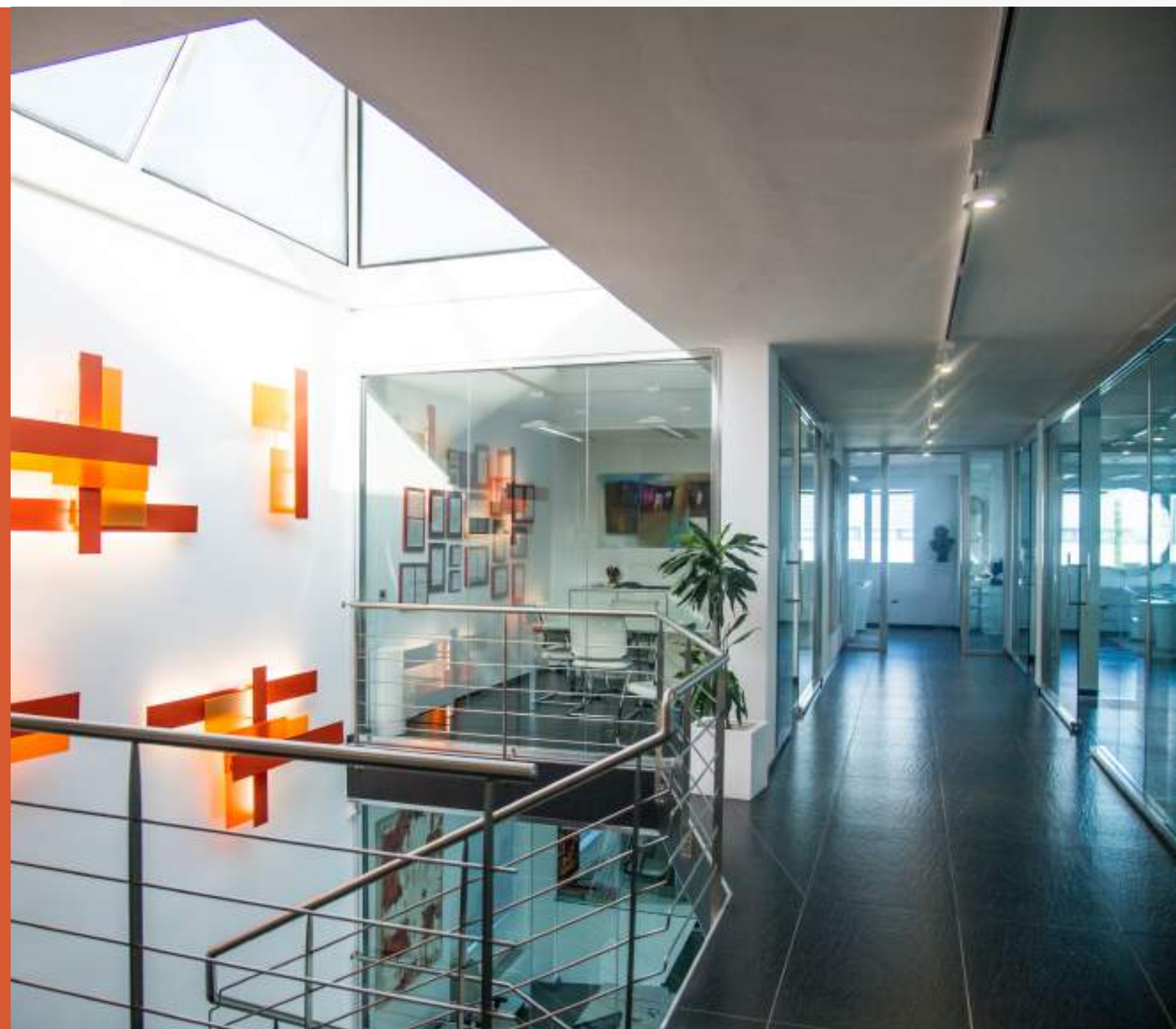
## Certificazioni speciali del personale

n° 2 EGE Certificati UNI CEI 11339

n° 3 WELL AP Certificati

n° 1 BIM MANAGER - 1 BIM SPECIALIST

n° 1 LEED AP





## I Partner che ci hanno scelti

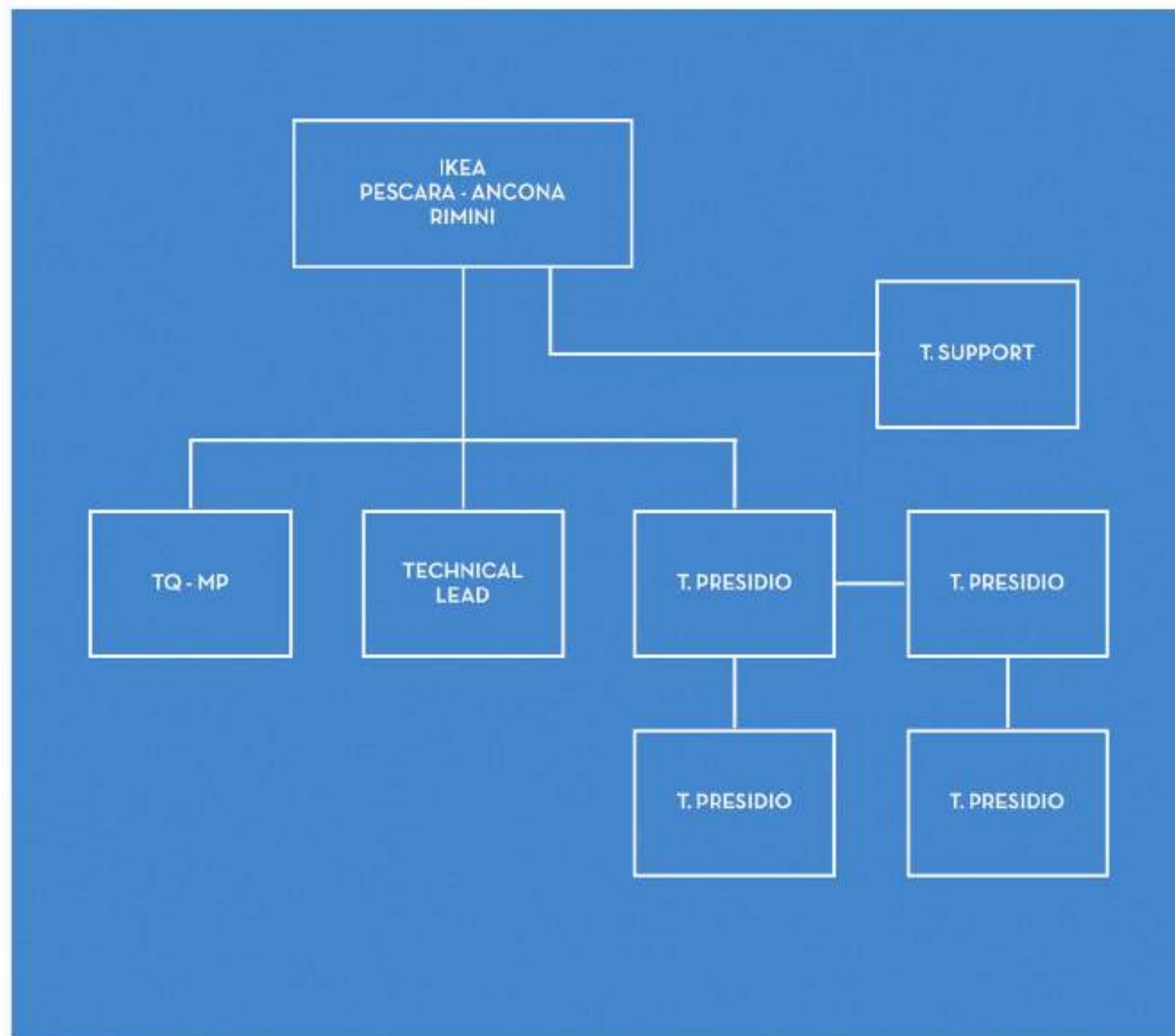


## La nostra struttura dedicata a voi

### Legenda

TQ - MO = specialist technical

T. SUPPORT = qualified technical a supporti dei presidenti nei momenti di picco lavorativo, ferie, malattie



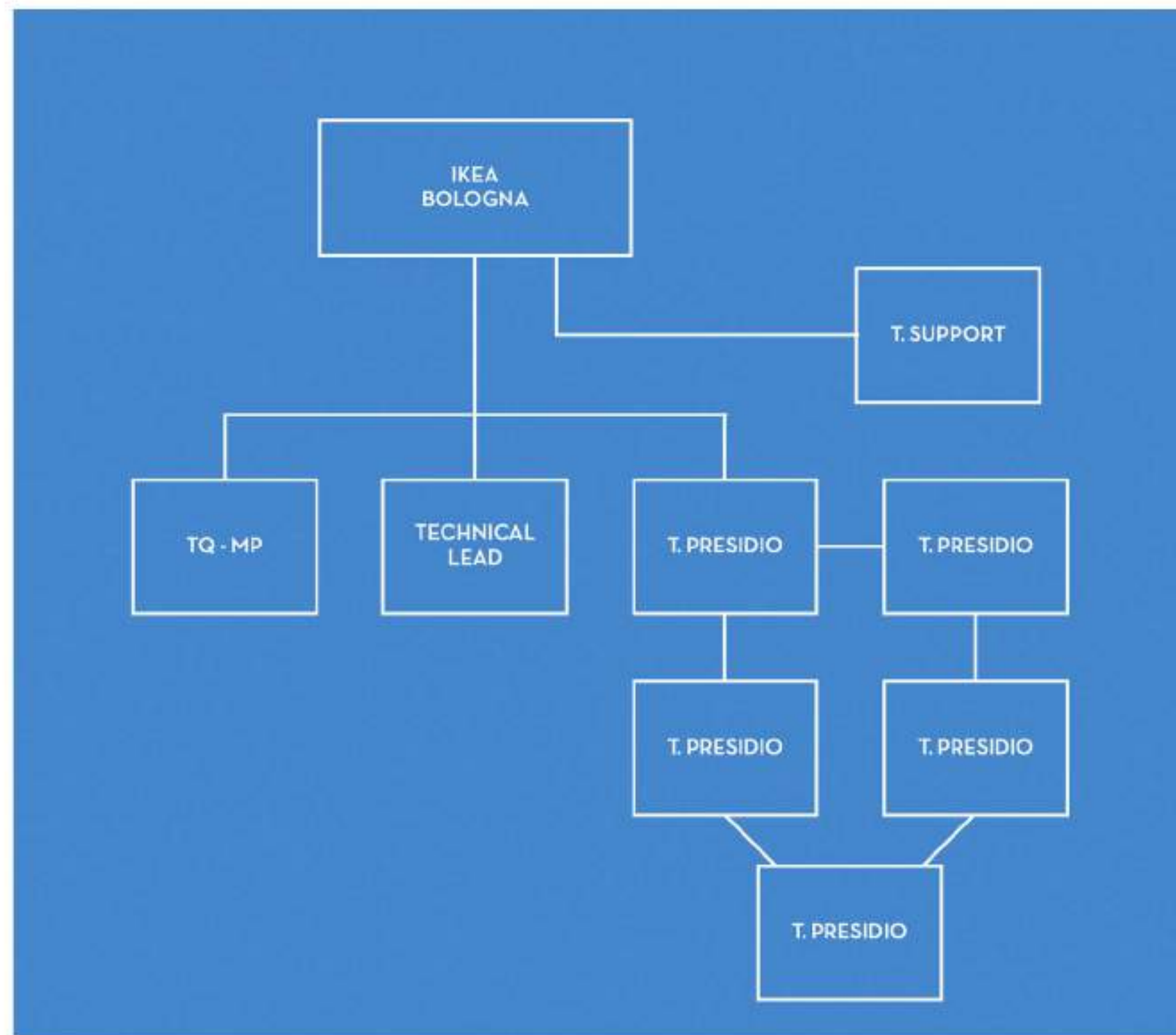


## La nostra struttura dedicata a voi

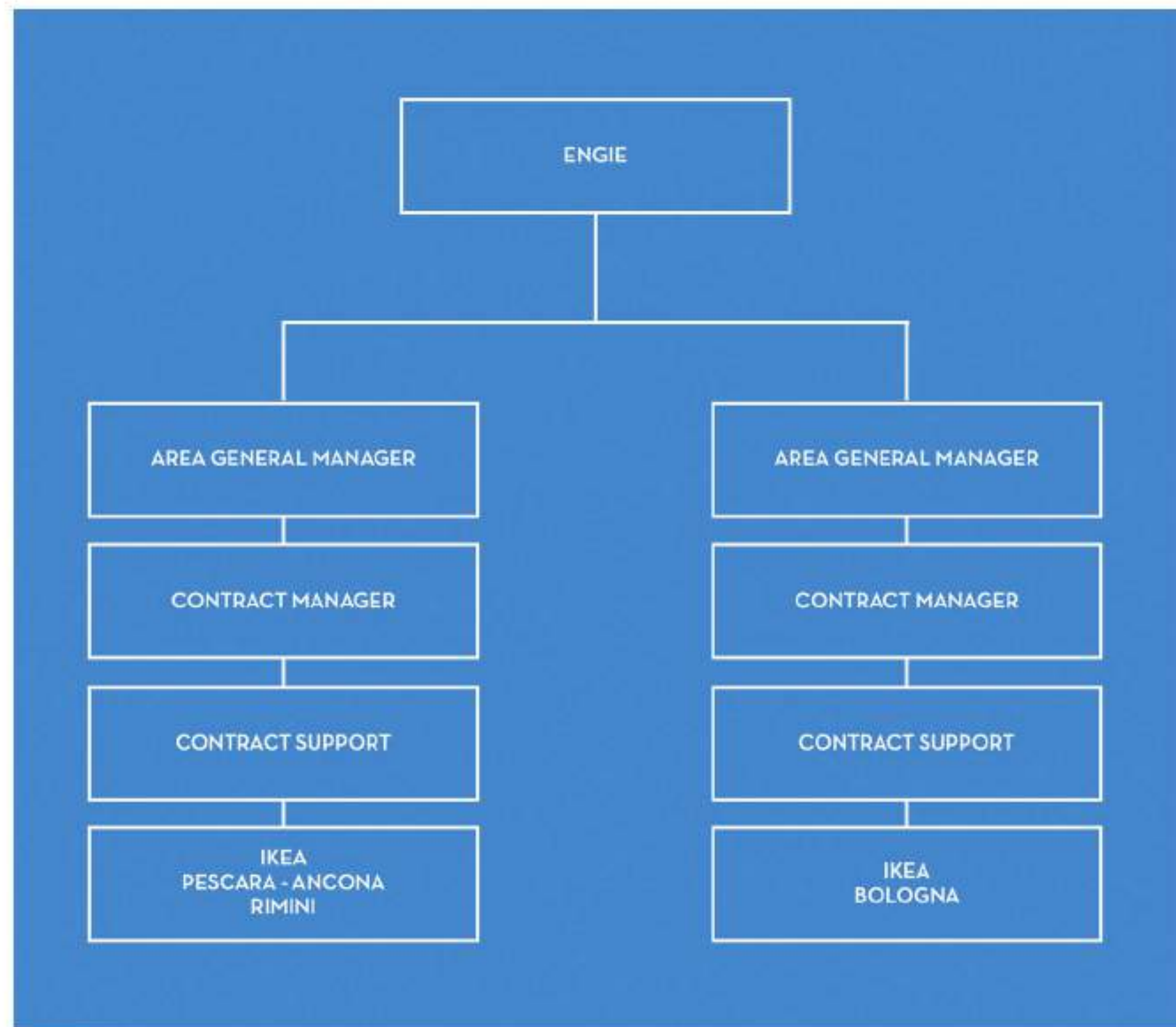
### Legenda

TQ - MO = specialist technical

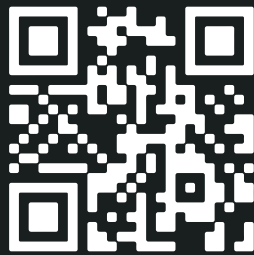
T. SUPPORT = qualified technical a supporti dei presidenti nei momenti di picco lavorativo, ferie, malattie



La nostra struttura dedicata a voi







AUTELCOM S.p.A.

Sede legale: Via Cetto Ciglia, 8 Pescara (PE) 65128

Email: [info@autelcom.it](mailto:info@autelcom.it) - Pec: [autelcom@legalmail.it](mailto:autelcom@legalmail.it) - Tel: 085 444771

C.F. R.I. e P. Iva 01345390684 | C.S. 1.000.000,00 i.v.